

Skóla- og íþróttasvæði á Höfn

Deiliskipulag



Sveitarfélagið
Hornafjörður



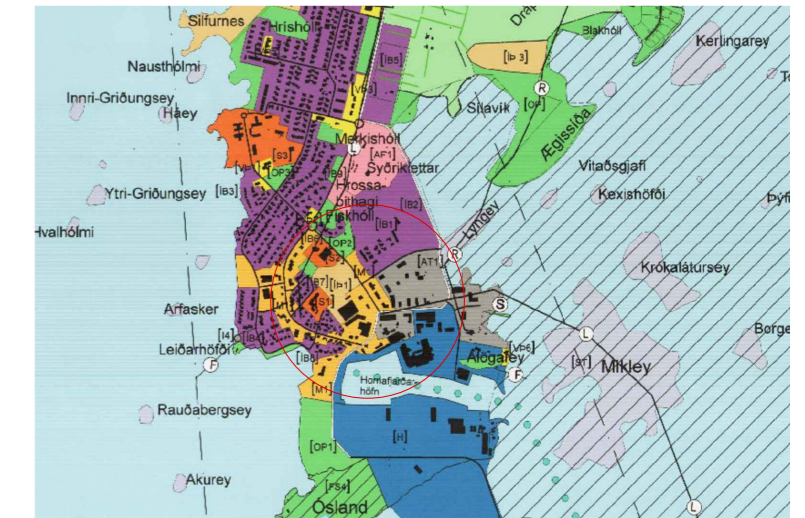
SKIPULAGSGÖGN OG KORTAGRUNNUR

Skipulagsgögn fyrir svæðið eru þessi:

- Deiliskipulagsuppráttur 1:2000
- Aðalskipulag Hornafjarðar 2012-2030
- Skýringaruppráttur 1:2000
- Greinargerð

Kortagrunnur:

Skipulagsuppráttur er teiknað í kortagrunni sveitarfélagsins.



Hluti þéttbýlisuppráttar fyrir Höfn í Aðalskipulagi Hornafjarðar 2012-2030 - með síðari breytingum

SAMPYKKTIR

Deiliskipulag þetta, sem auglýst hefur verið skv. 40. og 41.gr skipulagslaga nr. 123/2010 var samþykkt í umhverfis- og skipulagsnefnd þann _____ og í bæjarstjórn Hornafjarðar þann _____ Lýsingin var auglýst frá _____ með athugasemdafresti til _____ Tillagan var auglýst frá _____ með athugasemdafresti til _____ f.h. Sveitarfélagsins Hornafjarðar

SKÝRINGAR

- Mörk deiliskipulagsreits
- Lóðarmörk
- Byggingareitir húsa
- Bundin byggingarlína
- Ný hús til skýringar
- Núverandi byggingar víkjandi
- Núverandi byggingar
- ▨ Göngubverun hækkun á yfirborði
- Grænt svæði
- Leiksvæði til skýringar
- ▨ Bílastæði til skýringar
- Gróður til skýringar
- Göngustigar til skýringar
- ▨ Möguleg yfirbygging á 2.hæð



Skóla- og íþróttasvæði á Höfn
Sveitarfélagið Hornafjörður
Deiliskipulag - skýringaruppráttur

VERK:	BLADSTÆRD:	UNNIÐ:	RÝNT:
2525-030	A2	ABH / MBG SOS	
MÆLIKVARÐI:	DAGS:	DAGS.BREYT:	
1:2000	04.04.2022	---	
SAMPYKKT:	TILLAGA		