



hornafjörður *náttúrulega!*

STRTEGIA GMINY HORNAFJÖRÐUR | 2026–2030



**Sveitarfélagið
HORNAFJÖRÐUR**

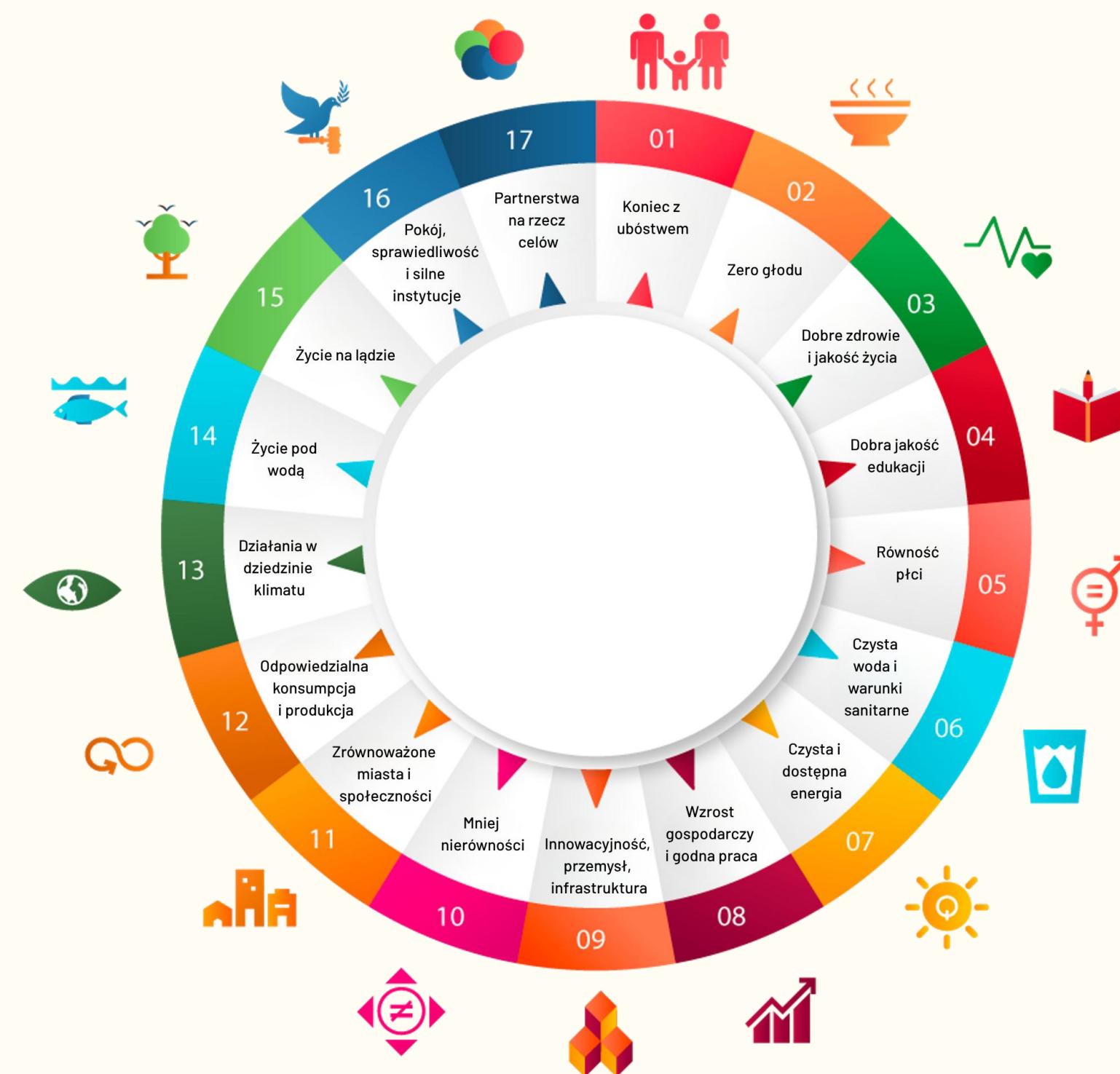
hornafjörður náttúrulega!

CELE ZRÓWNOWAŻONEGO ROZWOJU

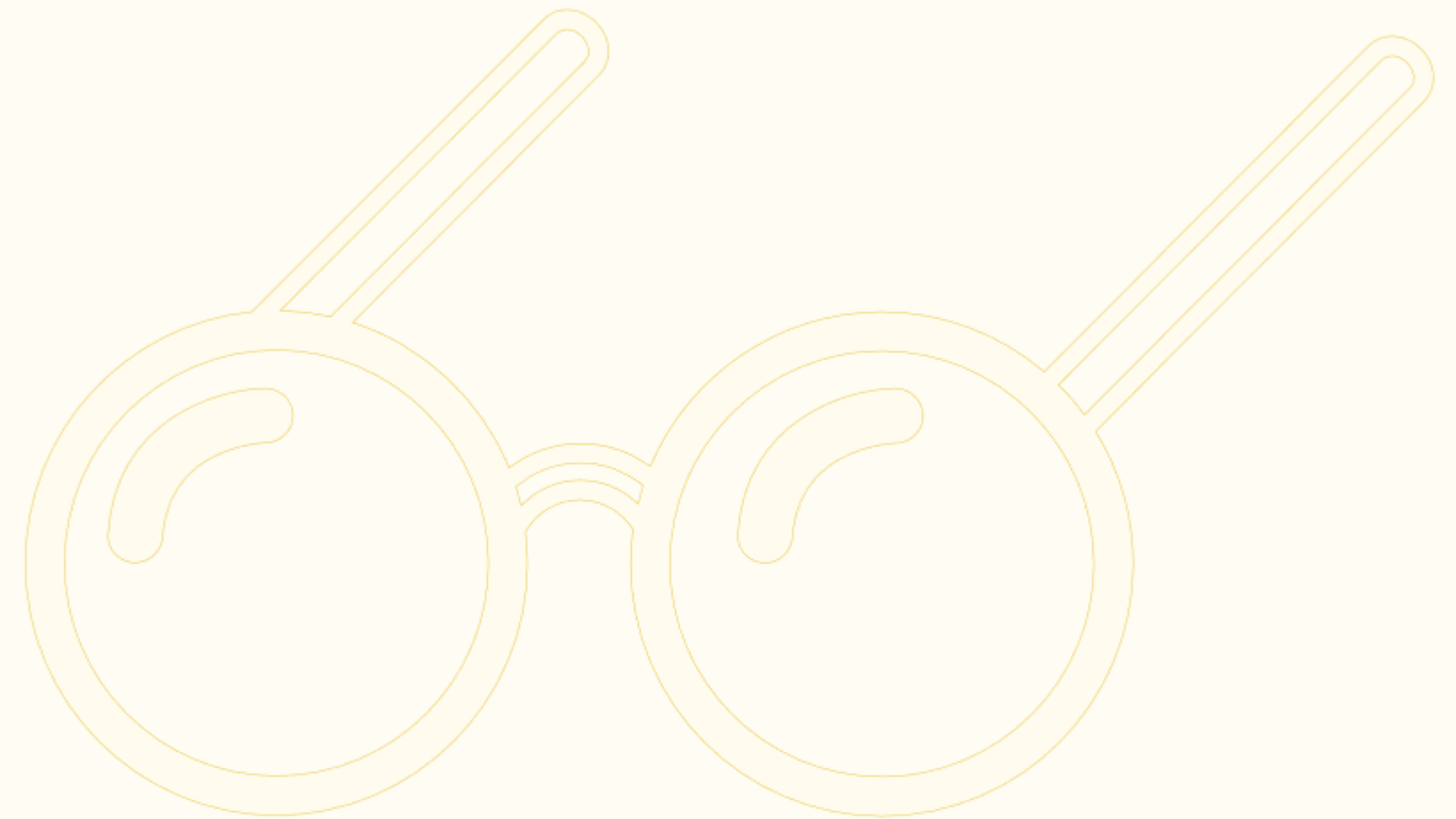
Cele Zrównoważonego Rozwoju Organizacji Narodów Zjednoczonych zostały przyjęte przez państwa członkowskie i mają na celu, poprzez wspólne działania, poprawę jakości życia ludzi oraz stanu naszej planety.

17 celów ma charakter kompleksowy i ambitny, a wraz ze 169 celami szczegółowymi tworzy spójny system działań zarówno na poziomie krajowym, jak i międzynarodowym.

Strategia gminy Hornafjörður opiera się na tych celach. Na podstawie analizy ryzyka i znaczenia, przeprowadzonej dla gminy, wybrano czternaście kluczowych celów, które powiązano z trzema głównymi obszarami strategicznymi.



— — — —
hornafjörður
náttúrulega!



WIZJA PRZYSZŁOŚCI

Gmina stanowi atrakcyjne i przyjazne rodzinom miejsce do życia, które ludzie chętnie odwiedzają i wybierają jako miejsce zamieszkania. Życie społeczne i jakość życia rozwijają się w harmonii z otoczeniem i naturą. Mieszkańcy mają równe szanse w społeczeństwie dobrobytu, a poziom usług jest na najwyższym poziomie. Kultura jest żywa, a innowacyjność dynamicznie się rozwija.

hornafjörður
náttúrulega!

WARTOŚCI



SZACUNEK

Szanujemy siebie nawzajem i okazujemy tolerancję wobec różnorodności mieszkańców. Okazujemy również szacunek środowisku, w którym żyjemy.



POSTĘPOWOŚĆ

Patrzymy w przyszłość z energią, inicjatywą i innowacyjnością oraz odważnie poszukujemy nowych rozwiązań zarówno w biznesie, jak i w edukacji.



WSPÓŁPRACA

W naszej pracy kierujemy się współpracą, solidarnością i pozytywnym nastawieniem, wiedząc, że razem jesteśmy silniejsi.

hornafjörður *náttúrulega!*

FILARY



ŚRODOWISKO

Gmina stawia kwestie środowiskowe na pierwszym miejscu, kierując się zasadami zrównoważonego rozwoju, ochrony przyrody i odpowiedzialnego gospodarowania zasobami.



LUDZIE

Odnosi się do dobrobytu mieszkańców oraz rozwoju infrastruktury społecznej wspierającej zdrowie, równość i wysoką jakość życia.



USŁUGI

Dotyczy usług świadczonych przez gminę, zarówno wewnątrz, jak i na zewnątrz. Obejmuje dobre zarządzanie, komunikację, standardy etyczne oraz wkład w rozwój społeczeństwa.

hornafjörður

náttúrulega!



ŚRODOWISKO

Gmina stawia kwestie środowiskowe na pierwszym miejscu, kierując się zasadami zrównoważonego rozwoju, ochrony przyrody i odpowiedzialnego gospodarowania zasobami.

ZAKŁÓŻENIA

LIDER W DZIAŁANIACH ŚRODOWISKOWYCH I KLIMATYCZNYCH

Gmina działa na rzecz zrównoważonego rozwoju i ochrony klimatu we wszystkich obszarach swojej działalności. Obejmuje to współpracę między sektorami, politykę oraz praktyczne działania związane z odpadami, energią, transportem, planowaniem i rozwojem.

CELE

ZRÓWNOWAŻONA I EKOLOGICZNA SPOŁECZNOŚĆ

- Rozwój gospodarki obiegu zamkniętego i ograniczanie odpadów.
- Bardziej odpowiedzialne wykorzystanie zasobów.
- Ochrona i wzmacnianie przyrody, bioróżnorodności oraz jakości terenów rekreacyjnych.
- Zapewnienie bezpiecznego, czystego i zdrowego środowiska.
- Zrównoważone planowanie przestrzenne i budownictwo.
- Osiągnięcie neutralności klimatycznej działalności gminy do 2038 roku.

POWIĄZANIE Z CELAMI ZRÓWNOWAŻONEGO ROZWOJU



hornafjörður *náttúrulega!*



LUDZIE

Odnosi się do dobrobytu mieszkańców oraz rozwoju infrastruktury społecznej wspierającej zdrowie, równość i wysoką jakość życia.

ZAKŁOŻENIA

SPOŁECZEŃSTWO DOBROBYTU I RÓWNOŚCI

Chcemy żyć w społeczeństwie dobrobytu, którego fundamentami są równość, zdrowie i integracja społeczna.

CELE

WIODĄCE SPOŁECZEŃSTWO DOBROBYTU ZAPEWNIAJĄCE INTEGRACJĘ, RÓWNOŚĆ I WYSOKĄ JAKOŚĆ ŻYCIA

- Wspierać zdrowie i dobrostan wszystkich mieszkańców od narodzin aż po późną starość.
- Działania i polityka samorządu wspierają równość oraz przejrzystość.
- Wzmacniać wewnętrzną ocenę i system jakości w edukacji, zajęciach pozalekcyjnych oraz usługach społecznych.
- Rozwijać gminę jako społeczność wielokulturową i wspierać integrację społeczną.
- Zapewniać wzorcowe warunki lokalowe i otoczenie dla edukacji, zajęć pozalekcyjnych oraz usług społecznych.

POWIĄZANIE Z CELAMI ZRÓWNOWAŻONEGO ROZWOJU



hornafjörður

náttúrulega!



USŁUGI

Dotyczy usług świadczonych przez gminę, zarówno wewnątrz, jak i na zewnątrz. Obejmuje dobre zarządzanie, komunikację, standardy etyczne oraz wkład w rozwój społeczeństwa.

ZAKŁOŻENIA

PRZEJRZYSTA I DOSTĘPNA ADMINISTRACJA

Podnosić jakość, efektywność i dostępność usług samorządu poprzez profesjonalną i zorientowaną na mieszkańców obsługę, w której kluczową rolę odgrywa rzetelne przekazywanie informacji.

CELE

USŁUGI SAMORZĄDU SĄ ODPOWIEDZIALNE I EFEKTYWNE

- Jasne, dostępne i przejrzyste przekazywanie informacji oraz komunikacja
- Profesjonalizm i wysoka jakość usług
- Wiedza i satysfakcja pracowników
- Efektywność i transformacja cyfrowa

POWIĄZANIE Z CELAMI ZRÓWNOWAŻONEGO ROZWOJU



— — — —
hornafjörður
náttúrulega!

