

Hringvegur (1) um Hornafjörð

Frumdrög

Umsögn vinnuhóps um mat á umferðaröryggi vega **Svar hönnuða Veghönnunardeildar**

1. Gögn sem voru yfirfarin:

“Hornafjarðarfljót, Frumdrög”, Skýrsla, Veghönnunardeildar, ódagsett
“Hringvegur um Hornafjörð”, Teikningar: nr. 1-4, veghönnunardeild,
ódagsettar
“Hringvegur um Hornafjörð, Frummatsskýrsla, Mat á umhverfisáhrifum”
VSÓ, janúar 2008

2. Forsendur:

Vegtegund: Stofnvegur, C1
Hönnunarviðmið: Lágmark C1 og ekki minni vegbreidd en 7,5 m
Hönnunarhraði: 90 km/klst
Réttara er að hönnunarhraði er ≥ 90 km/klst
Hönnunarálag: 11,5 t öxulþungi

3. Vegtegund:

Talið er eðlilegt að tekið verði mið af þeim drögum að vegstaðli sem nú liggja fyrir og miðað við vegtegund C₈.

Hönnuðir eru sammála því að miða við vegtegund C₈ eins og umferðartölur gefa tilefni til.

Hvergi er fjallað um vegtegund tengivega en mælt er með að taka afstöðu til þess miðað við drög að nýjum staðli og umferðarmagn.

Hafnarvegur (99) er umferðarmesti tengivegurinn. Umferð á honum var árið 2006 1192 bílar/sólarhring (ÁDU) og 1592 (SDU). Aðrar tengingar eru að minni; t.d. að flugvelli, nokkrum húsum og allt niður í túntengingar. Leitast verður við að hafa lengra en 300 m á milli tenginga, en ljóst er að það mun kosta gerð hliðarvega.

Vegur:	Vegtegund skv. vegaskrá:	Vegtegund tengingar í hönnun:
Hafnarvegur (99)	B3	C8
Núverandi Hringvegur (1)	C1	C7
Tengivegur meðfram Djúpá		C7
Vegur að flugvelli		C7
Aðrar tengingar		C4

4. Þversnið:

Hvergi kemur neitt fram um kennistærðir í þversniði vegar, að öðru leyti en því sem ræðst af vegtegund, en leggja verður áherslu á að reglur um fláahalla og öryggissvæði verði virtar. Í frummatsskýrslu á bls. 36 segir:

" 7.9.2 Öryggissvæði og fláar fyrirhugaðs vegar

Heildarbreidd nýs vegar er áætluð að lágmarki 7,5 m, þar af eru 6,5 m akbraut. Hönnun vegarins er miðuð við nýjan vegstaðal; 5.4 Vegrið. Þar er m.a. kveðið á um lágmarksgildi vegfláa og öryggissvæða. Gert er ráð fyrir að öryggissvæði Hringvegur um Hornafjörð verði 7 m til hvorrar handar nema þar sem vegrið eru í vegbrún. Öryggissvæði mælist út frá brún akbrautar (kantlínu vegar). Vegfláar eru reiknaðir í hallanum 1:4. Innan öryggissvæða má ekkert vera sem rýrir umferðaröryggi svo sem stórir steinar eða skurðir. Ljóst er að talsvert verður af vegriðum meðfram nýjum vegi þar sem vatn má að jafnaði ekki vera dýpra en 0,25 m innan öryggissvæðis til að vegriðs sé krafist."

Víða verða vegrið meðfram veginum sökum vatns á öryggissvæði vegarins. Miðað er við að nota víravegrið og verður vegur breikkaður með tilliti til þess eins og Vegstaðall kveður á um.

Vegferill:

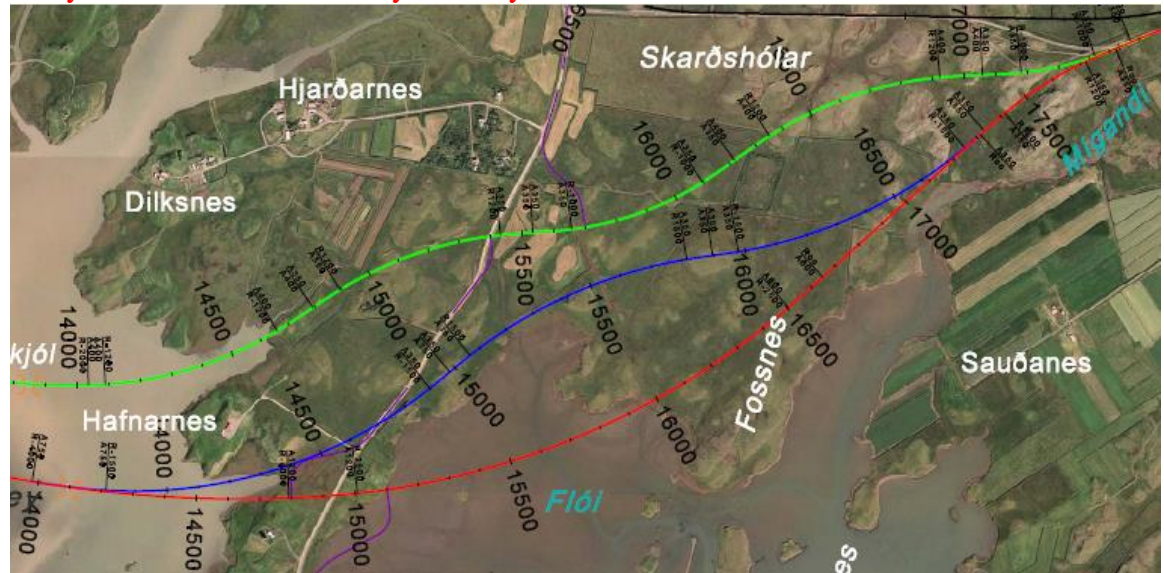
Ekki eru gerðar athugasemdir við vegferla en þó er bent á að á leið 3 er mjög langur bogi, um 4 km á lengd. Slíkir bogar virka oft þreytandi á ökumenn.

Í Vegstaðli eru engin ákvæði um hámarkslengdir hringboga en hámarkslengd beinnar línu er 2 km. Líta má á 4 km hringboga sem beina línu. Í kjölfar samráðs vegna frummatsskýrslu í MÁU framkvæmdarinnar var gerð ný og endurbætt útfærsla á leið 3, skv. þeirri tillögu verður boginn ekki lengri en 2,5 km.

Þegar horft er á planmyndir leiðar 2 og 3 vakna þó spurningar um nokkur atriði. Á leið 2 eru þrjú bogar milli stöðva 14700 og 17000. Af hverju er ekki einn bogi þar? Er ekki hægt að tengja úr leið 3 við stöð 14000-14500 yfir í leið 2 við stöð 16000-16500? Þá þarf ekki að fara út í Skarðssfjörð.

Verið er að sveigja veglínurnar framhjá hólum sem ekki er talið æskilegt að fara í gegnum. Jafnframt er þarna skógræktarsvæði sem er verið að hlífa. Með leið 3 er leitast við að vera sem næst Höfn að ósk Bæjarstjórnar Hafnar. Með breyttri legu leiðar 3 er ekki lengur farið í Skarðssfjörð.

Á myndinni hér að neðan er ný leið 3 sýnd með bláum lit.



Nýr tengivegur frá núverandi Hringvegi við Tjörn inn á leið 2+3 er sýndur þannig að brot kemur í veglínu skammt frá enda hennar. Þetta verður að laga þannig að vegferill sé eðlilegur á þessum stað.

Þetta verður lagfært í næsta stigi hönnunar.

5. Tegund vegamóta og staðsetning:

Öll vegamót við tengivegi eru T-gatnamót, en til athugunar er að hafa 4-arma hringtorg á vegamótum við Hafnarveg skv. beiðni bæjarstjórnar Hornafjarðar.

Ákvörðun hefur verið tekin um að tengja Hafnarveg Hringvegi með hringtorgi. Athugasemdir um T-vegamót falla því niður en verður engu að síður svarað efnislega.

Leið 1: Þar eru 4 vegamót við tengivegi. Vegamót við Flugvallarveg eru innan í boga sem er í flestum tilvikum óheppilegt.

Boginn er með radíus 2000 m og sjónlengdir eru uppfylltar.

Vegamót við Hafnarveg eru staðsett þannig að tenging heim að Hólum virðist vera alveg ofan í þeim og eru þetta því í raun X-vegamót. Því verður að breyta.

Á þessum stað verður sett fjögurra arma hringtorg. Annar möguleiki hefði verið að gera tvö T-vegamót. Leitast hefði verið við að ná 300 m fjarlægð á milli þeirra. En líta má á tvö T-vegamót sem ein vegmót ef fjarlægð á milli þeirra er minni en 100 m og talsverð fjarlægð í næstu vegamót í báðar áttir.

Leið 2: Þar eru 3 vegamót við tengivegi. Tvö þeirra eru við Hafnarveg (að Höfn og Nesjum). Á milli þeirra eru 300 m sem er í algjöru lágmarki. Báðar þessar tengingar eru innan í boga. Þar að auki er aðdragandi að vegamótunum við Höfn þannig þegar komið er frá Höfn að ekið er með stefnu sem gerir ökumönnum mjög erfitt með að skynja umferð sem kemur frá vinstri fyrr en rétt í þann mund að komið er að vegamótunum. Yfirsýn á vegamótin við Nes þegar komið er frá Nesjum er skárri en við Hafnarvegamótin. Á þessum stað og við þessar aðstæður virðist sem 4-arma hringtorg geti vel komið til greina ekki síst í ljósi þess að gera má ráð fyrir að umferð þvert á Hringveg sé meiri en eftir honum.

Hönnuðir taka undir álit öryggishóps.

Leið 3: Þar eru 3 vegamót við tengivegi. Tvö þeirra eru við Hafnarveg (að Höfn og Nesjum). Á milli þeirra eru 300 m sem er í algjöru lágmarki. Tengingin við Nes er innan í boga og má um margt segja það sama um hana og tenginguna við Höfn á leið 2. Á báðum tengingum er mjög krappur bogi áður en komið er að Hringvegi. Skoða þarf hlutfall milli radíusar boga á tengiveginum?

Það er gert meðvitað að hafa tillölulega krappa boga áður en komið er að hringveginum til að ökumenn dragi úr hraða ökutækja áður en komið er að aðalvegi.

Á þessum stað og við þessar aðstæður virðist sem 4-arma hringtorg geti vel komið til greina ekki síst í ljósi þess að gera má ráð fyrir að umferð þvert á Hringveg sé meiri en eftir honum.

Sammála.

6. Tengingar:

Á leið 1 verða veg/slóðatengingar mun fleiri en á hinum leiðunum. Þetta er þó ekki sýnt nema í stöku tilfellum. Á öllum leiðum er mikilvægt að þar sem stutt er á milli þeirra sé reynt að fækka þeim með sameiningu slóða utan vegsvæðis. Á nokkrum stöðum eru tengingar til beggja handa á sama stað. Það er mjög hættulegt og hafa orðið þó nokkur slys við slíkar aðstæður. Mikilvægt er að komið sé í veg fyrir slík tilvik. **Ljóst er að tengingar eru flestar við leið 1 og því verður kostnaður við gerð hliðarvega meiri við þennan kost en aðra. Við þéttbýlið við Holt gæti orðið erfitt um vik að fækka tengingum svo ásættanlegt þyki. Hönnuðum þykir leið 3 vestan Hornafjarðarfljóta vera sú leið sem horfa á til til framtíðar. Engu að síður má nýta tengiveg meðfram Djúpa og leið 1 til bráðabyrgða og áfangaskipta þannig framkvæmdinni.**

Akureyri 28. maí 2008

Gunnar H. Jóhannesson

Guðmundur Heiðreksson

Reykjavík, 11. 7. 2008

Erna Hreinsdóttir,
Halldór Sv. Hauksson,
Kristján Kristjánsson