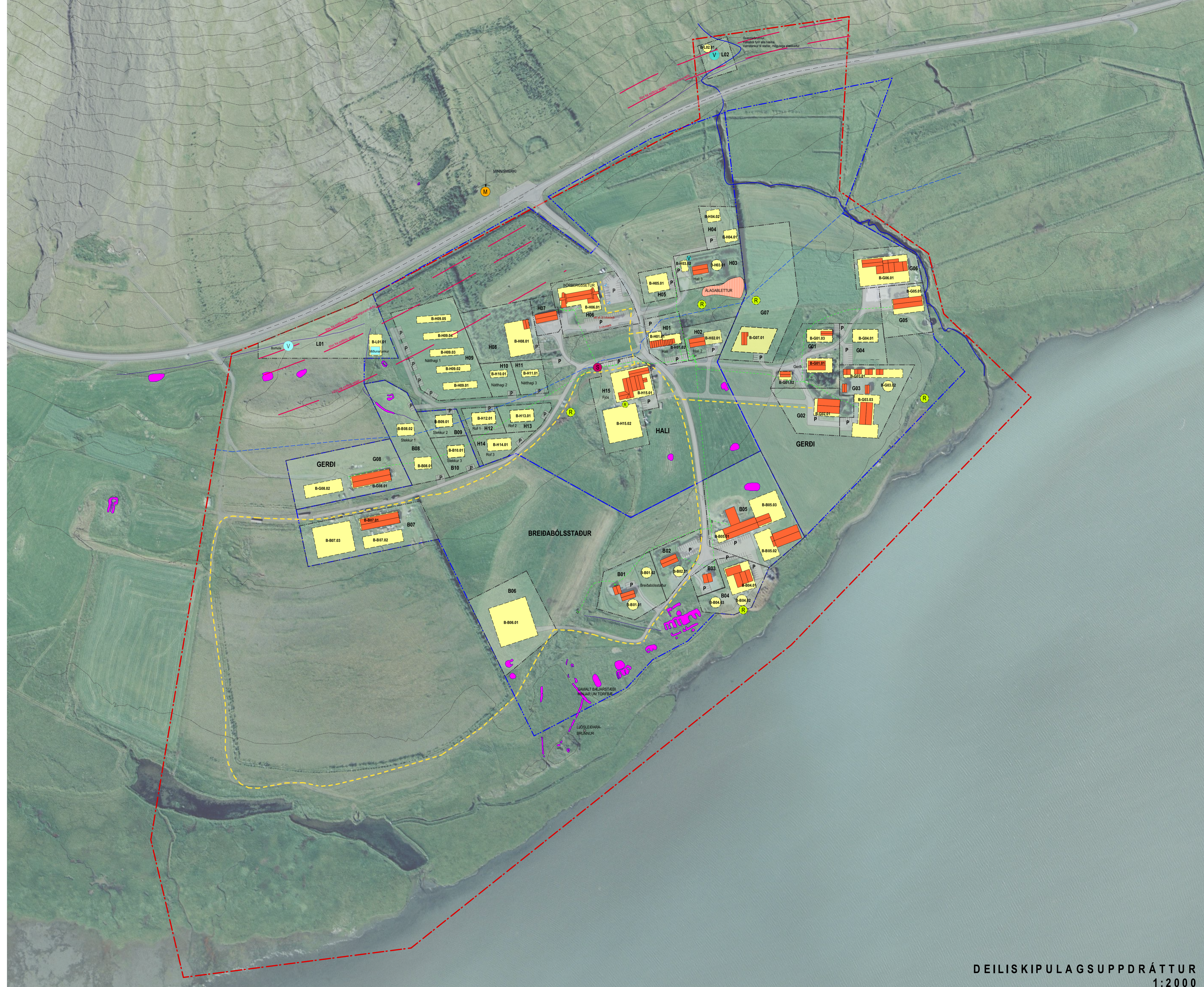




ÚR ADALSKIPULAGI SVEITARFÉLAGSINS  
HORNAFJARÐAR 2012-2030



**SKÝRINGAR**

- MÖRK DEILISKIPULAGS
- MÖRK SÉREIGNAHLUTA
- LÖÐAMÖRK
- BYGGINGARREITUR
- BYGGINGARREITUR heimild til viðbyggingar eða lítilrar nýbyggingar innan skilgreindra stærðarmarka á löðinni
- NÚVERANDI BYGGINGAR
- GÖTUR/ AKVEIGIR
- BILASTÆÐI - leiðbeinandi staðsetning og útfærsla
- GÖNGULEIÐ UM SVÆÐIÐ
- FORNMÍNJAR
- MÍNNSVARÐI UM BRÆÐURNA ÞÓRBERG, STEINÞÓR OG BENEDIKT ÞÓRDARSYNI
- BÖRHOLA - leiðbeinandi staðsetning
- RÓTÞRÓ / HREINSIVIRKI
- SPENNISTÓÐ
- RAFSTRENGIR Í JÖRD
- ÁLAGABLETTUR

Deiliskipulag þetta sem fengið hefur meðferð í samræmi við ákvæði 40. gr. skipulags- og byggingarlaga nr. 123/2010 var samþykkt í \_\_\_\_\_ þann \_\_\_\_\_ 20\_\_\_\_

og í \_\_\_\_\_ þann \_\_\_\_\_ 20\_\_\_\_.

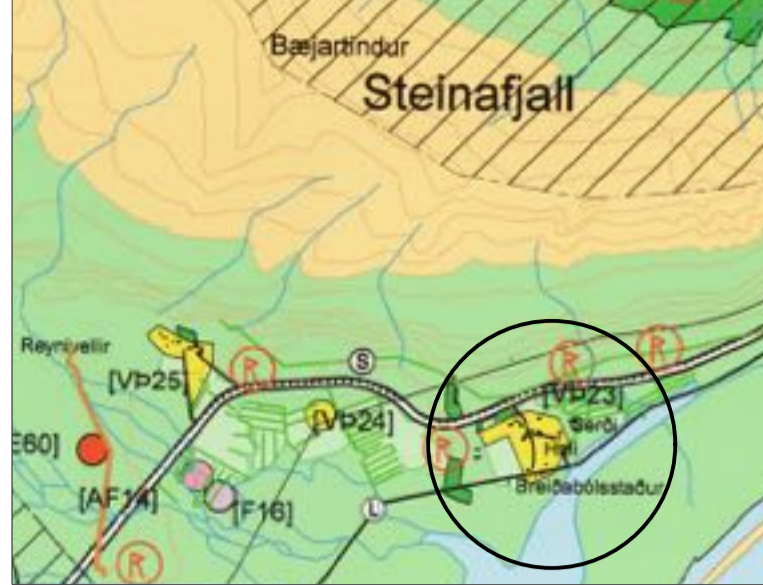
Tillagan var auglýst frá \_\_\_\_\_ 20\_\_\_\_ með athugasemdafresti til \_\_\_\_\_ 20\_\_\_\_.

Auglýsing um gildistöku deiliskipulagsins var birt í B-deild Stjórnartíðinda þann \_\_\_\_\_ 20\_\_\_\_.

<b>BREIÐABÓLSSTADARTORFA</b>	
<b>SUDURSVEIT – SVEITARFÉLAGINU HORNAFIRÐI</b>	
<b>DEILISKIPULAG</b>	
<b>DEILISKIPULAGSUPPDRÁTTUR YFIRLITSMYND</b>	<b>DEILISKIPULAGSUPPDRÁTTUR</b>
Breyting:	Tölur: <b>D-1</b>
Dagur: 27.01.2022	Máv: 1.2000
Veru: 1310061	Tel: UDM Töl: SK
<b>GLÁMA-KÍM</b>	
Arkitektor Lougaveggi 164 ehf. 105 Reykjavík Sí: 530-8100, f: 530-8101, kt: 540 496 2739 glomastimiglostm.kim.is, www.glomastim.is	

BÁNAÐI ER AÐ MÆLA AF ÞEYNGISLÖGUM. TERNINGU HESSA MÁ SKOÐA ENDRYNTA MEÐ NERUM HETTI AÐ HLUFA TIL EGA HEILD AN ÞURFFLESS LEYFIS HÖFUNDAR.





**SKÝRINGAR**

- MÖRK DEILISKIPLAGS
- SÉREIGNAHLUTI HALA
- SÉREIGNAHLUTI GERÐIS
- SÉREIGNAHLUTI BREIÐABÓLSSTAÐAR

**HALI**  
STÆRD EIGNARHLUTA 13,09 ha

**GERÐI**  
STÆRD EIGNARHLUTA 9,73 ha

**BREIÐABÓLSSTAÐUR**  
STÆRD EIGNARHLUTA 10,24 ha

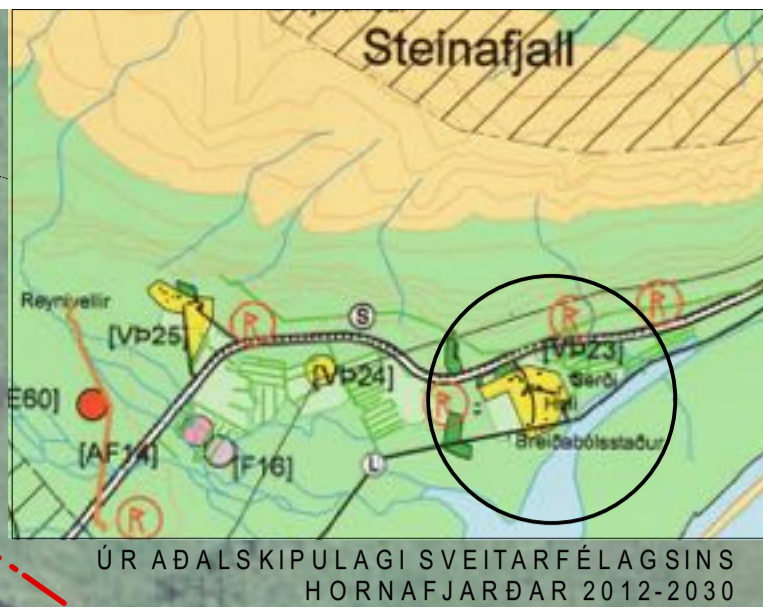
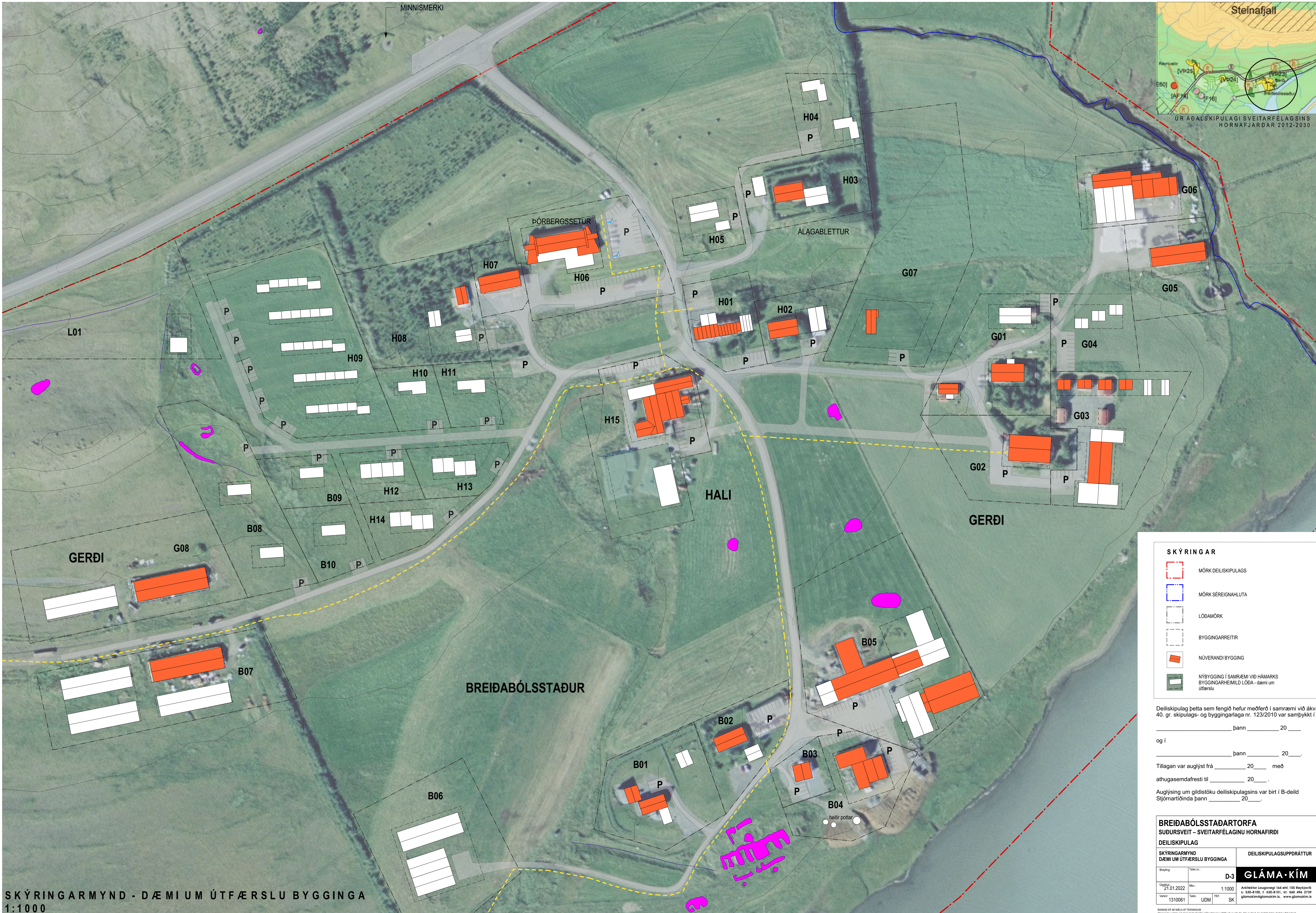
Deiliskipulag þetta sem fengið hefur meðferð í samræmi við ákvæði 40. gr. skipulags- og byggingarlaga nr. 123/2010 var samþykkt í

\_\_\_\_\_ þann \_\_\_\_\_ 20\_\_\_\_  
 og í \_\_\_\_\_ þann \_\_\_\_\_ 20\_\_\_\_.  
 Tillagan var auglýst frá \_\_\_\_\_ 20\_\_\_\_ með  
 athugasemdafresti til \_\_\_\_\_ 20\_\_\_\_.  
 Auglýsing um gildistöku deiliskipulagsins var birt í B-deild Stjórnartíðinda þann \_\_\_\_\_ 20\_\_\_\_.

<b>BREIÐABÓLSSTAÐARTORFA</b>	
SUBURSVEIT – SVEITARFÉLAGINU HORNAFIRÐI	
DEILISKIPLAG	
SKÝRINGARMYND - SKIPTING EIGNALANDS	DEILISKIPLAGSUPPDRÁTTUR
Breyting:	Tölur: <b>D-2</b>
Dagur: 21.01.2022	Máv: 1:2000
Veris: 1310061	Tölu: UDM Töl: SK
GLÁMA·KÍM <small>Architektor Lougavegi 164 ehf. 105 Reykjavík          s: 530-8100, f: 530-8101, kt: 540 496 2739          glomaskim@glomaskim.is, www.glomaskim.is</small>	

BAHNAÐ ER AÐ MÆLA AF TERNINGUM  
TEKNIÐI HESSA MÁ SKOÐA ENDRYNTA MEB NEMUM HETTI AÐ HLUTA TIL EGA HVELD AN BIRDFLESS LEYFIS HÖFUNDAR





**SKÝRINGAR**

- MÖRK DEILISKIPULAGS
- MÖRK SÉREIGNAHLUTA
- LÖÐAMÖRK
- BYGGINGARREITIR
- NÚVERANDI BYGGING
- NÝBYGGING Í SAMRÆMI VÍÐ HÁMARKS BYGGINGARHEIMILD LÖDA - dæmi um útfærslu

Deiliskipulag þetta sem fengið hefur meðferð í samræmi við ákvæði 40. gr. skipulags- og byggingarlaga nr. 123/2010 var samþykkt í \_\_\_\_\_ þann \_\_\_\_\_ 20\_\_\_\_.

og í \_\_\_\_\_ þann \_\_\_\_\_ 20\_\_\_\_.

Tillagan var auglýst frá \_\_\_\_\_ 20\_\_\_\_ með athugasemdafresti til \_\_\_\_\_ 20\_\_\_\_.

Auglýsing um gildistöku deiliskipulagsins var birt í B-deild Stjórnartíðinda þann \_\_\_\_\_ 20\_\_\_\_.

<b>BREIÐABÓLSSTAÐARTORFA</b>	
SUBURSVEIT – SVEITARFÉLAGINU HORNAFIRÐI	
DEILISKIPULAG	
SKÝRINGARMYND	DEILISKIPULAGSUPPRÁTTUR
DÆMI UM ÚTFÆRSLU BYGGINGA	D-3
Breyting:	Tölur: <b>GLÁMA·KÍM</b>
Útgáfa: 27.01.2022	Mök: 1:1000
Verð: 1310061	Arktiktor Lougavegi 164 ehf. 105 Reykjavík Sí: 530-8100, f: 530-8101, kt: 540 496 2739 glamos@glamoskim.is, www.glamoskim.is
Tölu: UDM	TÍÐ: SK